

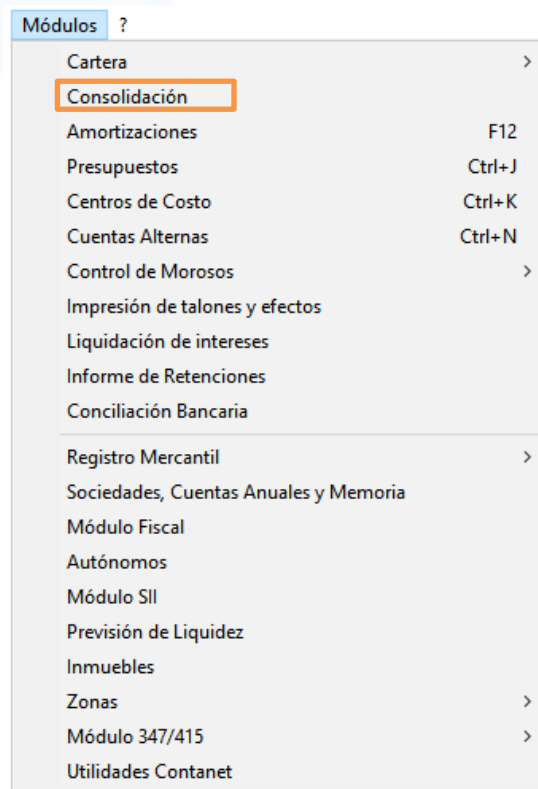


CONSOLIDACIÓN DE EMPRESAS

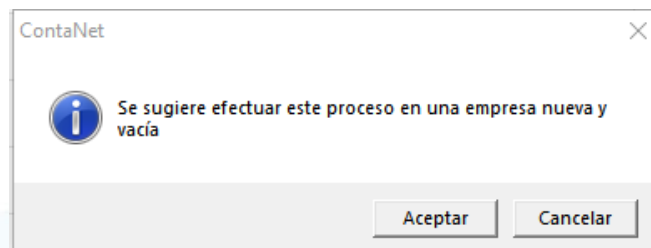
La consolidación de empresas se usa para poder unir dos o más contabilidades. Para este proceso, se sugiere crear una empresa nueva. De esta forma, se consolidará una empresa "A" con una empresa "B" en una empresa "C". Así, se conservará por separado "A" y "B".

¿Cómo se hace?

1. Crear nueva empresa, Archivo→Nuevo.
2. Menú "**Módulos→Consolidación**":

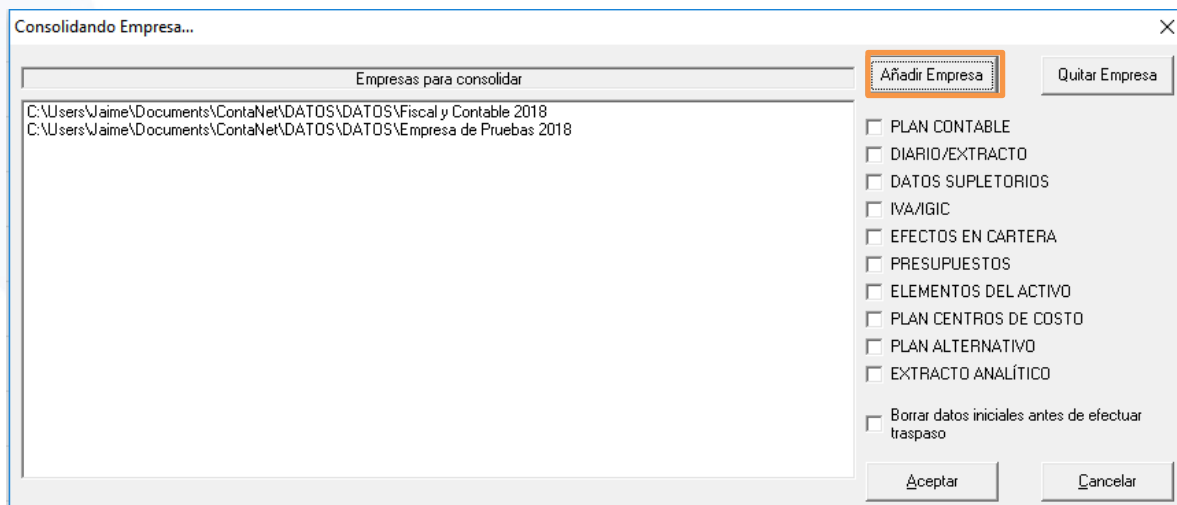


3. Aceptar el mensaje de sugerencia.



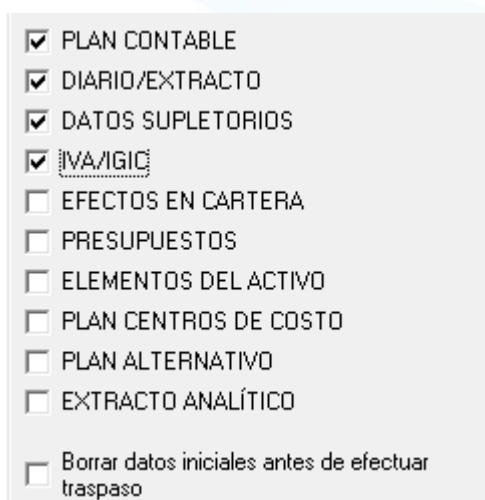


4. Seleccionar las empresas a consolidar, mediante el botón **Añadir Empresa**.



Nota: Para eliminar una empresa, marcarla y clic en el botón **Quitar Empresa**.

5. Indicar tablas a consolidar:



Nota: Si marca la opción "**Borrar datos iniciales antes de efectuar traspaso**", se borrarán los datos existentes en la empresa consolidada