

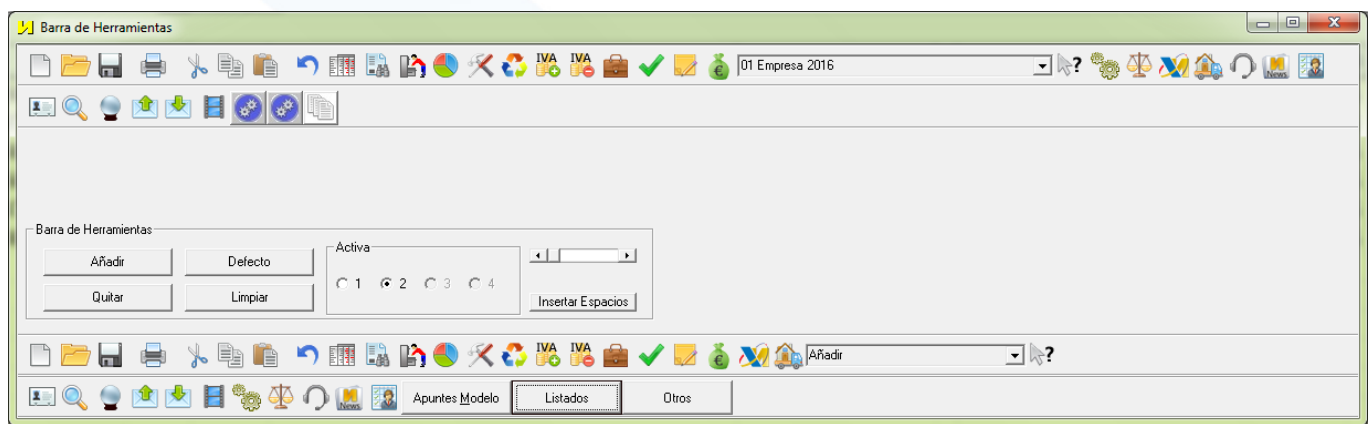


## BARRA DE HERRAMIENTAS: PERSONALIZACIÓN

Para aumentar su operatividad, podrá acceder rápidamente a las aplicaciones que más use, como por ejemplo "Excel" o un apunte modelo. Para esto, sólo debe incorporarlas a la barra de herramientas de ContaNet.

### ¿Cómo hacerlo?

Deberá hacer clic con el botón derecho del ratón sobre cualquier espacio sin iconos de la barra de herramientas. Esto abrirá la siguiente ventana:



Desde aquí se podrá:

1. Crear una barra nueva (hasta un máximo de 4)

Añadir

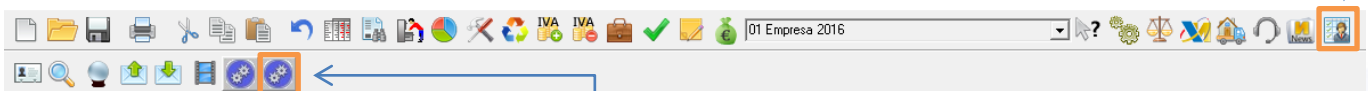
Existe también un botón para dejar en blanco la barra de herramientas que se esté editando.

Limpiar

2. Eliminar barra de herramientas

Quitar

3. Añadir iconos de acceso a otras funciones del programa
  - a. Seleccionar la barra a editar
  - b. De los iconos que se encuentran en la parte inferior, clic en el que se quiera añadir

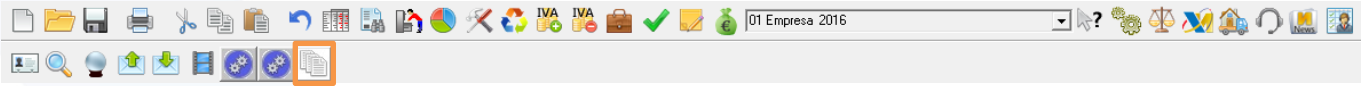


4. Accesos directos a Apuntes modelo
  - a. Seleccionar la barra a editar
  - b. Clic en **Apuntes Modelo**
  - c. Seleccionar el apunte modelo y darle "Abrir"



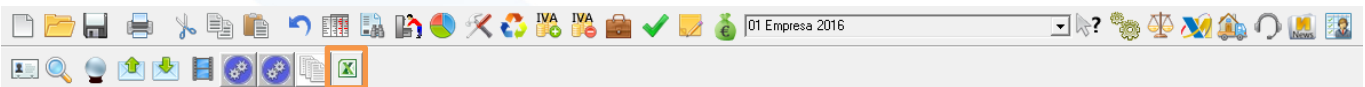
## 5. Añadir listados

- a. Seleccionar la barra a editar
- b. Clic en **Listados**
- c. Buscar la ruta del programa
- d. Seleccionar la aplicación y darle "Abrir"

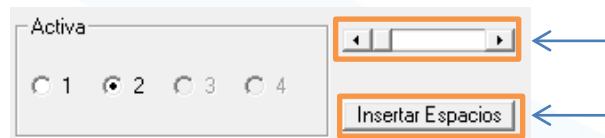


## 6. Accesos directos a aplicaciones externas (ej. Excel)

- a. Seleccionar la barra a editar
- b. Clic en **Otros**
- c. Buscar la ruta del programa
- d. Seleccionar la aplicación y darle "Abrir"



## 7. Ampliar o disminuir la casilla en la que aparece el nombre de las empresas



## 8. Insertar espacios entre iconos

## 9. Volver a tener los iconos por defecto



Para que se guarden los cambios, una vez cierre la ventana de diseño, el programa le preguntará si desea guardar o no los cambios.